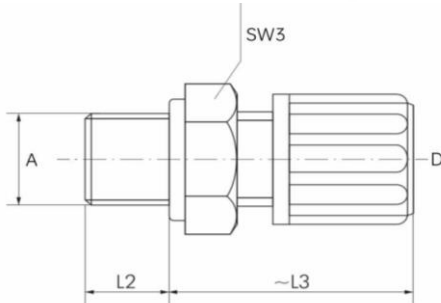


Typ PFA Gerade Einschraubverschraubung



Material: Perfluoralkoxy-Polymere (PFA)

Grundmaterial: FDA-zugelassen

Einschraubgewinde: Außengewinde zöllig zylindrisch

Temperaturbereich: -40°C bis +180°C

Betriebsdruck bei +20°C: 10 bar

Zolltarifnummer: 3917400

chemische Resistenzen: Widerstandsfähig gegen fast alle Chemikalien

Anwendungsbeschreibung: Der Schlauch wird über die feste Schlauchtülle geschoben und mit einer Schneidring und einem Dichtring durch Anziehen der Mutter arretiert

Beispielhaftes Modell

Artikelnummer	Einschraubgewinde (A)	Schlauch-außen x innen Ø-mm (D)	L2 mm	L3~ mm	SW3 mm
406020604	G1/8"	6x4	8	23,5	14
406020806	G1/8"	8x6	8	28,5	17
406021008	G1/8"	10x8	8	32,5	19
406040604	G1/4"	6x4	12	25	17
406040806	G1/4"	8x6	12	29	17
406041008	G1/4"	10x8	12	33	19
406041210	G1/4"	12x10	12	37	22
406041412	G1/4"	14x12	12	43	24
406060604	G3/8"	6x4	12	26,5	22
406060806	G3/8"	8x6	12	30,5	22
406061008	G3/8"	10x8	12	33,5	22
406061210	G3/8"	12x10	12	37,5	22
406061412	G3/8"	14x12	12	43,5	24
406080604	G1/2"	6x4	14	29	27
406080806	G1/2"	8x6	14	33	27
406081008	G1/2"	10x8	14	36	27
406081210	G1/2"	12x10	14	40	27
406081412	G1/2"	14x12	14	45	27

Die Angaben können je Artikel leichte Abweichungen enthalten.



Klement Hydraulik | Ketten - Seile - Hydraulik |

06028 - 40 625 62 | Klement.J@t-online.de

www.klement-hydraulik.de